



## Comment planter...

# Les rosiers en conteneurs ou en mottes

### INFO

Les rosiers apprécient les emplacements dégagés et lumineux, parfois légèrement ombragés. Par contre, ils n'aiment pas les emplacements très chauds, trop protégés du vent, à l'ombre de bâtiments et sous les arbres. Le sol doit être lourd à mi-lourd, profond, riche en substances nutritives, frais et perméable, conditions généralement remplies par la plupart des jardins.

### PÉRIODE DE PLANTATION ET ESPACEMENT

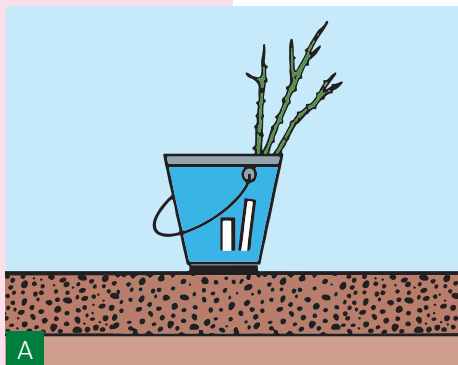
Les rosiers en conteneur peuvent être plantés toute l'année, du moment que le sol n'est pas gelé et que les températures sont positives. Les rosiers achetés en motte doivent être plantés en automne, éventuellement au printemps, à condition que le sol ne soit pas gelé.

Pour obtenir une belle floraison, il faut les planter serrés. Espacement entre les plants:

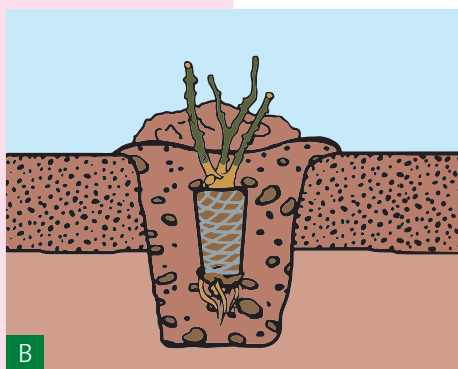
- |   |   |
|---|---|
| – Hybrides thé, polyanthas et floribundas | 35 à 40 x 35 à 40 cm,<br>7 à 9 plantes par m <sup>2</sup> |
| – Roses miniatures                        | 25 x 25 cm, 16 à 20 plantes au m <sup>2</sup>             |
| – Rosiers grimpants / rosiers lianes      | 120 à 300 cm (en fonction de la croissance)               |
| – Rosiers arbustes / rosiers anglais      | 100 à 300 cm (en fonction de leur croissance)             |
| – Rosiers à haute tige                    | 120 à 180 cm  |
| – Rosiers pleureurs                       | 200 à 250 cm  |
| – Rosiers couvre-sols à forte croissance  | 2 à 3 plantes au m <sup>2</sup>                           |
| – Rosiers couvre-sols à faible croissance | 4 à 6 plantes au m <sup>2</sup>                           |

### TRAITEMENT DES PLANTES ACHETÉES

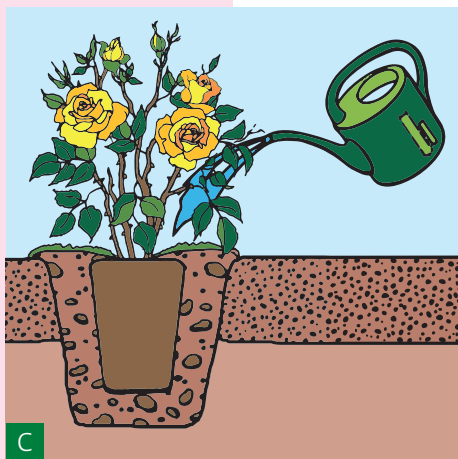
Si l'on ne plante pas les rosiers immédiatement après l'achat, les arroser régulièrement, selon les conditions météorologiques même tous les jours. Les rosiers avec mottes peuvent attendre un peu avant d'être plantés, à condition de maintenir la motte constamment humide.



A



B



C

## PRÉPARATION DU SOL ET FUMURE DE BASE

Avant la plantation, bien ameublir le sol sur 30 à 50 cm **de profondeur**. Ne jamais planter un rosier là où un autre rosier se trouvait auparavant. Le sol est trop fatigué. S'il n'est pas possible de faire autrement, par exemple lorsqu'il faut combler un trou disgracieux dans un massif, enlever la terre sur une profondeur de 50 à 60 cm, ameublir le fond du trou et remplir avec du terreau frais.

Inutile d'ajouter de l'engrais lors de la plantation. On nourrit la plante au printemps suivant la plantation, avec un engrais pour roses.

## PLANTATION

- A** – Avant de les planter, bien arroser, voire faire tremper dans un bain d'eau.
- Creuser un trou suffisamment large et profond (au moins deux fois plus grand que la motte de racines).
- Bien mélanger la terre (couche végétale et couche plus profonde évt. avec du compost).
- Retirer l'emballage avec précaution (conteneur ou feuille).
- Placer le rosier dans le trou de sorte que la greffe soit enterrée de 3 à 5 cm. (Pour certains rosiers achetés en conteneurs, la greffe est déjà bien enterrée dans le substrat. Dans ce cas, placer la plante dans le trou de plantation de telle sorte que la surface du terreau affleure le sol environnant).
- B** – Pour les rosiers avec motte, la greffe doit être enterrée de 3 à 5 cm.
- C** – Reboucher le trou de plantation avec la terre prélevée et bien mélangée, puis tasser légèrement. Former une cuvette et arroser abondamment.
- En automne, former une butte de terre autour du pied du rosier, pour le protéger du froid et du dessèchement.